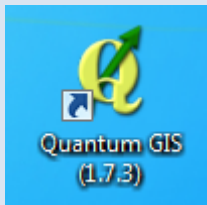
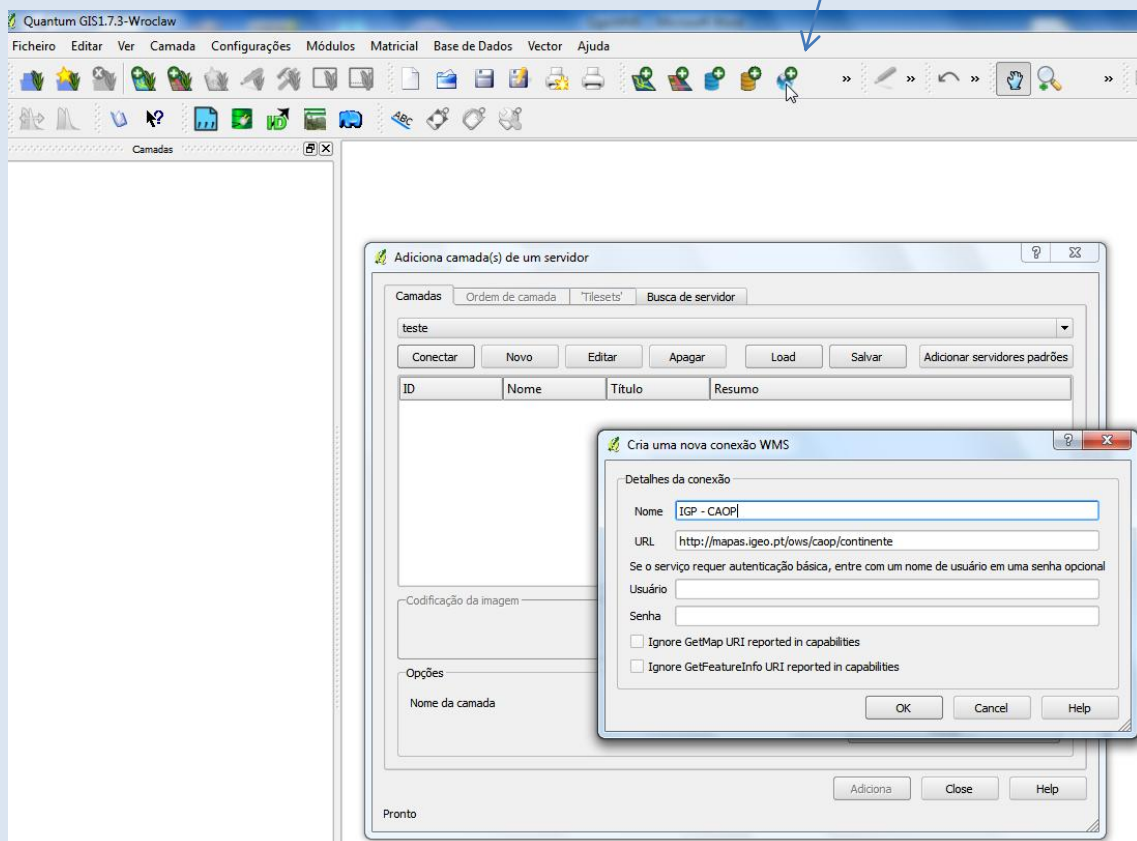
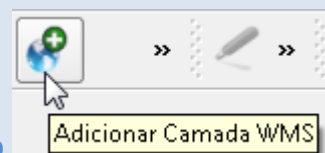


## Adicionar servidor WMS/ WFS pelo Quantum GIS

### Passo 1 – Execute a aplicação



### Passo 2 – No QGis selecione o comando



### Passo 3 – Crie um novo serviço, atribua-lhe um nome e escreva o URL de acesso.

Ex. 1 Carta Administrativa oficial de Portugal | <http://mapas.igeo.pt/ows/caop/continente>

Ex. 2 Carta Risco de Incêndios Florestais | <http://mapas.igeo.pt/wms/crif>

De seguida selecione a opção <CONECTAR>

**Passo 4- Deveram aparecer todos os temas disponibilizados neste serviço, selecione um ou vários e adicione ao seu mapa.**

